

# SCHÉMA DE MONTAGE ADOUCCISSEUR D'EAU DOMESTIQUE ET INDUSTRIEL

## COMPOSITION DES ADOUCISSEURS D'EAU DOMESTIQUES ET INDUSTRIELS

Ils sont composés de :

- Une vanne de commande avec sa crépine haute.  
Raccordement de la vanne au réseau : 1" ou 1"1/4 ou 1"1/2 ou 2".  
Volumétrique Electronique ou Volumétrique Mécanique .  
→ boîte carton contenant la vanne + crépine + raccords identifiée séparément
- Une Vanne mélangeuse assurant le mixing (appelée aussi vanne de cépage)  
pour les vannes en raccordement 1"1/4 ou 1"1/2 ou 2".
- Une bouteille bleue avec embase noire en Polyester renforcée de fibre de verre,  
avec jupe interne en polyéthylène alimentaire.
- Des sacs de sable correspondant au volume déterminé  
(1 couche de silex - le sac de 25 Kg).
- Des sacs de résines de 25 L correspondant au volume déterminé .
- Une crépine basse avec son tube distributeur livrés à la bonne hauteur  
et se trouvant déjà à l'intérieur de la bouteille.
- Un plancher de support pour les adoucisseurs de plus de 75L.
- Un bac à sel contenant un flotteur de sécurité et le tubing de raccordement à la tête.
- Une notice de fonctionnement de la vanne de commande
- En option, mais fortement recommandé, il peut être joint :
  - 1 clapet anti-retour de section 1" ou 1"1/4 ou 1"1/2 ou 2"
  - 2 flexibles de raccordement de section 1" ou 1"1/4 ou 1"1/2 ou 2"
  - 1 anti-coup de bélier
  - 1 filtre



## PRINCIPE DE MONTAGE : ASSEMBLAGE DE L'ADOUCCISSEUR D'EAU

Pour des raisons évidentes de surpoids, dès 50L, les adoucisseurs d'eau sont livrés vides.  
Les charges de sable et résine sont livrées à part sur la palette.

- L'assemblage consiste à remplir la bouteille de ces différentes charges.
- Respecter les étapes suivantes pour mettre en place votre adoucisseur d'eau :
  1. Vérifier que la crépine collée au tube distributeur (tube en PVC descendant au fond de la bouteille) se trouve bien dans la bouteille. **ATTENTION** : lors de la livraison, la bouteille vous est livrée vide de sable et de résine mais la crépine basse et le tube distributeur se trouve déjà dans la bouteille.
  2. Verser environ 20% du volume de la bouteille en eau (pour une bouteille de 200 L, verser 50 L max) afin d'amortir le choc du sable et de la résine lors du remplissage et ne pas casser la crépine basse en PVC au fond de la bouteille.



3. Boucher l'orifice du tube distributeur (afin d'éviter son remplissage lors du versement du sable)  
avec un tissu ou un chiffon, ou du film collant de chantier.
4. Verser la charge de sable d'abord, puis la résine à l'intérieur de la bouteille.
5. Déboucher du tube distributeur.
6. Positionner la crépine haute dans la tête de commande.
7. Mettre de la graisse silicone sur tout le tour du joint de la vanne.
8. Revisser la tête sur la bouteille.
9. Raccorder le tubing du bac à sel à la vanne.



# SCHÉMA DE MONTAGE ADOUCISSEUR D'EAU DOMESTIQUE ET INDUSTRIEL

## PROCÉDURE DE MONTAGE / VISSAGE À RESPECTER IMPÉRATIVEMENT

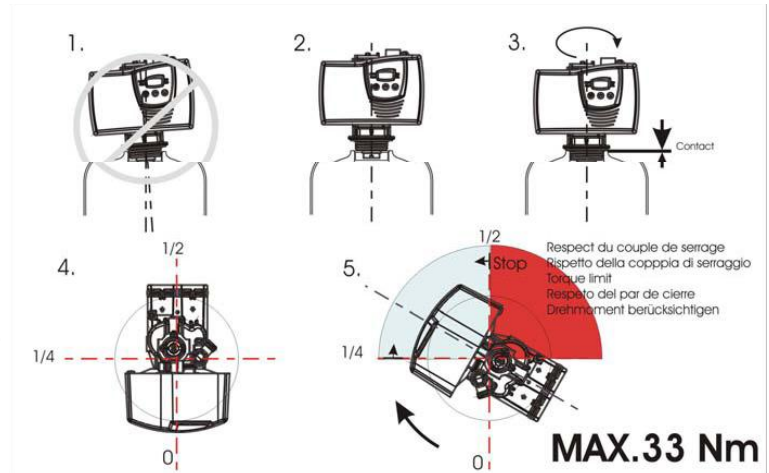
Nous vous rappelons qu'un serrage excessif de la vanne sur la bouteille peut endommager voire entraîner la rupture du filetage 2 ½" du corps de vanne en plastique : 5000SE, 5600 mécanique et SE, 6600, 6700, 7700, 2510, 9100.

A défaut d'outillage spécifique sur site, et afin de respecter le couple de serrage de la vanne sur la bouteille qui ne doit pas dépasser 33 Nm, nous vous recommandons d'effectuer le montage de la manière suivante (voir dessin ci-contre) :

- 1 & 2 : Avant de visser la vanne sur la bouteille, vérifier le bon alignement vertical du filetage de la vanne avec le taraudage de la bouteille.
- 3 : Visser la vanne jusqu'au contact du joint d'étanchéité sur la bouteille.
- 4 & 5 : A partir de ce point, serrer la vanne entre ¼ et ½ tour afin de respecter le couple de serrage.

Par ailleurs, nous vous rappelons deux points importants :

- éviter de mettre des charges supplémentaire en sortie de vanne: filtres, accouplement de plusieurs flexibles tressés...
- ne pas utiliser de graisse sur le filetage ou taraudage 2 ½" lors de l'assemblage.



## BRANCHEMENT DE L'APPAREIL SUR LE RÉSEAU D'EAU CONFORMÉMENT AU SCHÉMA DE MONTAGE

Votre adoucisseur d'eau Talassa est monté et prêt à fonctionner, il ne vous reste plus qu'à suivre le schéma de montage.

